

2 leiligheter to-streng
 + underkreds 12 leiligheter et-streng
 VK #4 2 rækkehuse et-streng

9 leiligheder to-streng

Kontor Hummin Care
 Bolex
 Frisør
 3 malinere ALDI

Signaturer:

- N-gasledning
- BK, kuldet omgørelsesventil
- BV, varme omgørelsesventil
- BC, cirkulations omgørelsesventil
- VF, varme fransler
- VR, varme medførelse
- VV, Varmeværdier
- M, Måleinstrumenter
- D, Dæmreguleringsventil
- K, Kontrolventil
- S, Sikkerhedsventil
- C, Cirkulationspumpe
- T, Termometer
- MV, Motorventil, DN 40 + ABV-NO
- R, 3-vejs reguleringsventil, DN 40
- L, Luftotte og eller luftudløser

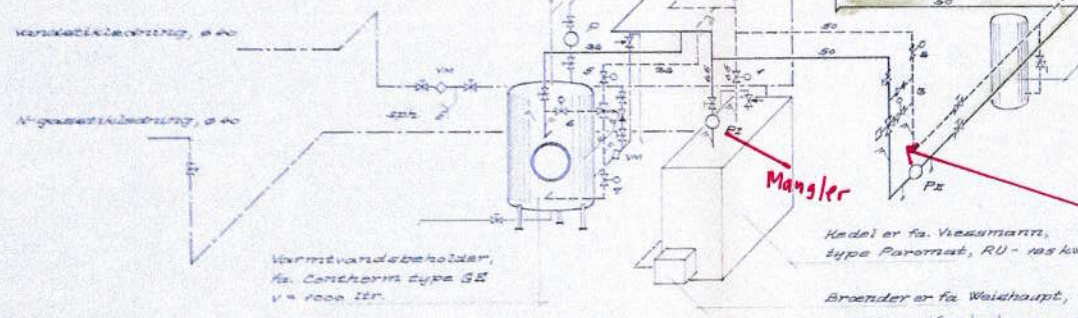


Diagram af vvs-installationer i kedelrum.

Reg. Varmekreds Fordeling af vandmængder i varmeanlæg:

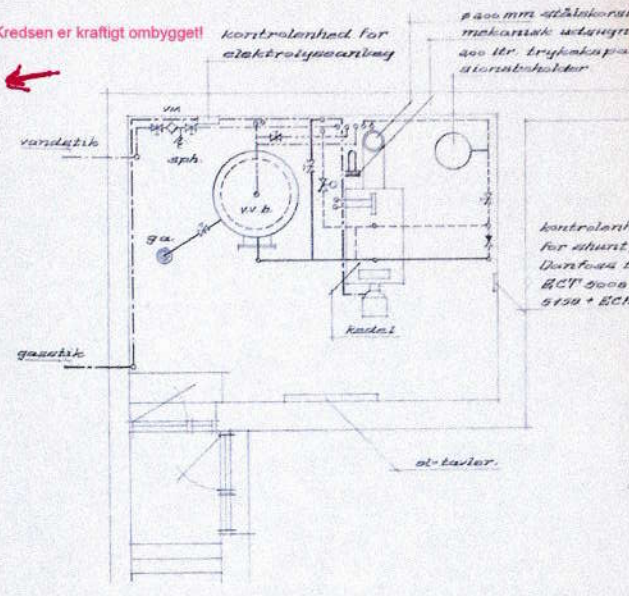
- 3 Kredse A-A, bl-sløjfe - Lejlighed 344-1 4 535 l/h
 - 3/4 Kredse A-P, bl-sløjfe - Lejlighed 350 D 4 300 l/h
 - 3 Kredse A-B/E, bl-sløjfe - butik I, II og III 1 265 l/h
 - 3/4 Kredse A, lejligheder, kontorer og butik I, II, III 6 900 l/h
 - 5 Kredse B, kedel - butik II 1 000 l/h
 - 2 Kredse C, kedel - v.v. beholder 1 200 l/h
- flow i alt 9.800 l/h
- 3 344-350B er tostrengsanlæg
 - 4 350C-D-E-F-G er etstrengsanlæg med blandesløjfe som er hængt på tostrengsanlægget

ventil nr.	diameter mm	flow l/h	forindstilling
1	40	9.800	3,0
2	50	6.200	2,4
3	50	shunt	6,0
4	50	1.000	4,5
5	50	1.200	4,7
6	32	shunt	4,0
7	32	1.000	4,0

Trykexpansionsbeholder, Pneumatisk PNU-200, fortryk 1,0 bar.

Pumper er fra Smedegaard, El-Vario:
 P, type V - brugsvandpumpe
 P1, type 5-125-4, indstet, trin 4
 P2, type 5-35-2, indstet, trin 3.

OBS: Fyrrummet er totalrenoveret i 2011



Plan af kedelrum i mål 1:50.

Kastanecentret, Hvidovre.
 Hvidovrevej 344-350, Hvidovre.
 vvs-installationer.

Mål	1:50	Dato	30.09.24	Side nr.	101
Sign.	[Signature]	Måned	Maj 1993	Side nr.	463

E. BONDE HANSEN APS
 rådgivende ingeniørfirma - M. af. P. avnvej 2 - 2680 Solrød Strand - Tlf. 53 14 12 25